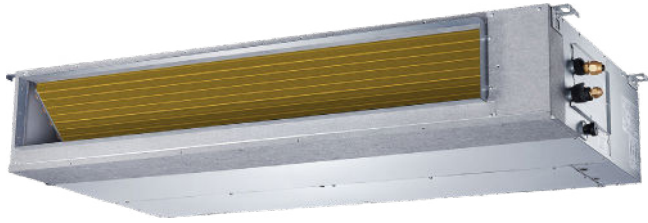
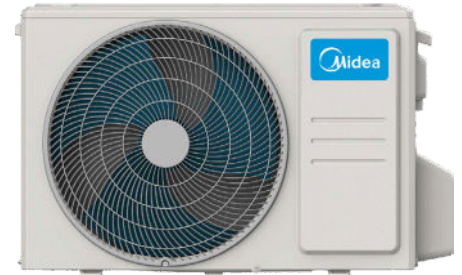


Conductos A6

FICHA PRODUCTO



KJR-120X/TFBG-E
Control recomendado



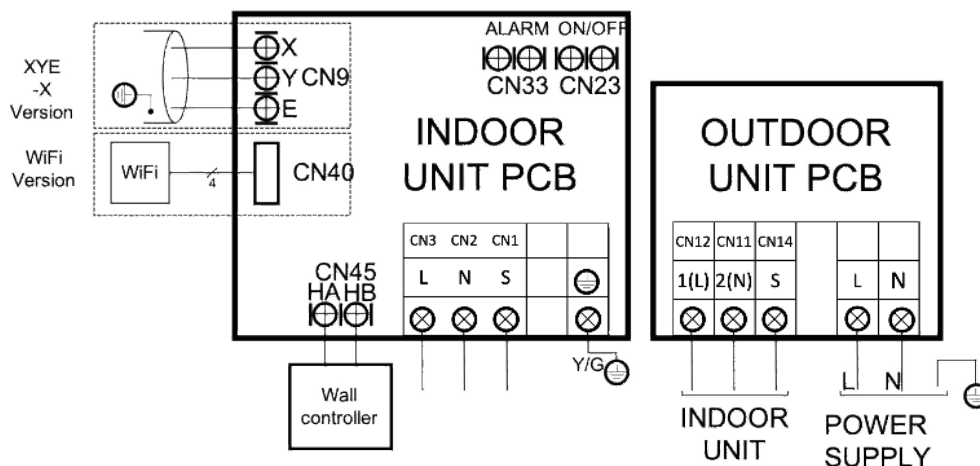
Producto certificado por:



CARACTERÍSTICAS

Modelo	MTIU-35(12)N8Q(GA) / MTIU-35(12)N8Q(GA)-X
Capacidad frigorífica	3,52 kW
Consumo frío	1.053 W
Capacidad calorífica	3,81 kW
Consumo calor	1.038 W
Clasificación ErP frío/calor	A++ / A+
Caudal de aire (interior)	350/500/660 m ³ /h
Presión estática máx.	60 Pa
Presión sonora (interior)	29,80/33,50/36 dB(A)
Caudal de aire (exterior)	2.200 m ³ /h
Presión sonora (exterior)	53,60 dB(A)
Alimentación	220-240 V / 1 / 50 Hz
Intensidad máx.	9 A
Cableado alimentación (interior)	Con la comunicación
Cableado alimentación (exterior)	(2+T)x1,50 mm ²
Cableado comunicación	(3+T)x1 mm ²

ESQUEMA CONEXIONES

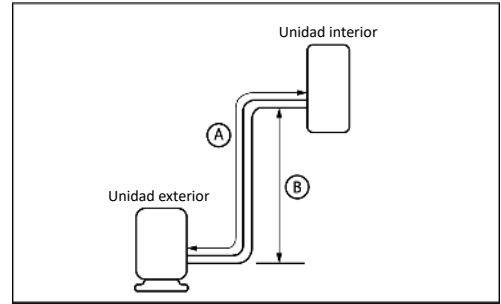


NOTAS:

- (1) Los datos y especificaciones presentes en esta ficha pueden variar sin previo aviso.
- (2) Las imágenes de esta ficha son de carácter orientativo, pudiendo ser diferentes a la máquina final.

CONEXIONES FRIGORÍFICAS

Modelo	MTIU-35(12)N8Q(GA) / MTIU-35(12)N8Q(GA)-X	
Tuberías frigoríficas	Ø1/4" / Ø3/8"	
Carga fábrica / Carga adicional	0,87 kg / 0,012 kg	
Tubería salida desagüe int.	Ø25 mm	
Longitud máx. tuberías (A)	25 m	
Desnivel máx. (B)	10 m	

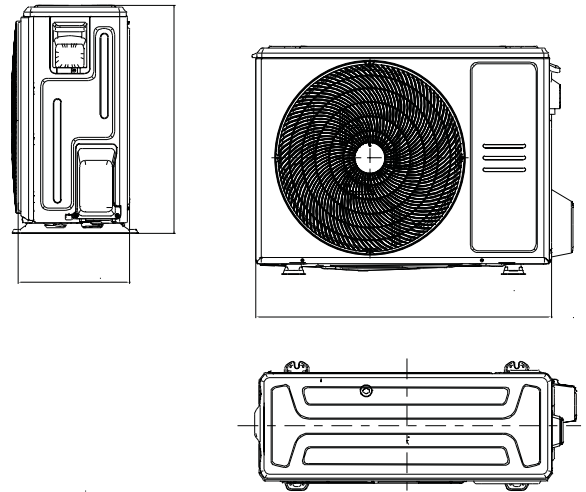
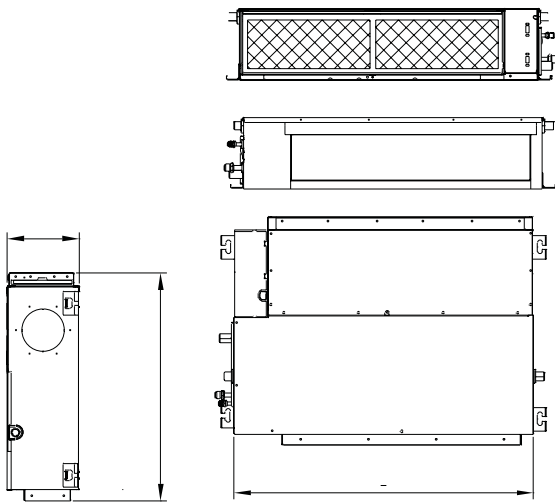


DIMENSIONES Y PESO INTERIOR

Modelo	MTIU-12HWFNX-QRD0W(GA) MTIU-12HWFNX-QRD0W(GA)-X
Ancho	700 mm
Alto	200 mm
Fondo	506 mm
Peso	17,80 kg

DIMENSIONES Y PESO EXTERIOR

Modelo	MOX230-12HFN8-QRD0W(GA)
Ancho	765 mm
Alto	555 mm
Fondo	303 mm
Peso	26,60 kg



INSTALACIÓN

